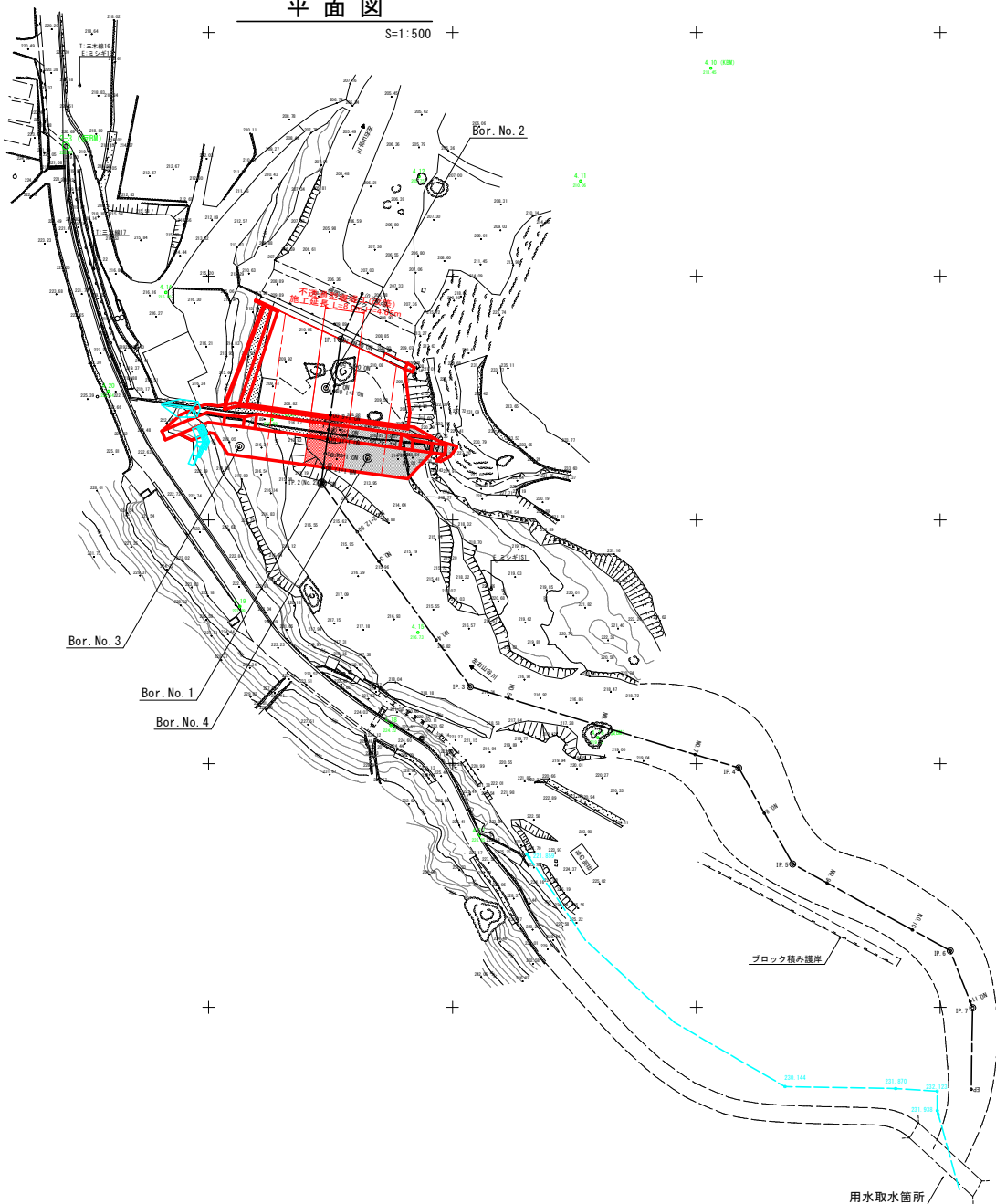


平面図

S=1:500



曲線要素一覧表

IP	1/2	3/4	1/4	R	L	Y	X	Z
IP 1	104-25-32	17-28-12				15.300	108190.412	1489.456
1/2	104-25-32	17-28-12				29.300	108190.412	1489.456
IP 2	104-25-32	17-28-12				51.800	108197.646	1487.592
1/2	104-25-32	17-28-12				51.900	108197.750	1486.656
IP 3	104-25-32	17-28-12				22.617	108209.147	1490.312
1/2	104-25-32	17-28-12				26.571	108210.824	1489.726
IP 4	104-25-32	17-28-12				12.961	108206.812	1500.014
1/2	104-25-32	17-28-12				16.900	108208.922	1500.861
IP						106633.210		1500.892

2級基準点座標一覧

点名	X座標	Y座標	標高
2-1	106216.480	106162.423	220.051
2-2	106224.389	106167.808	214.360
2-3 (観測)	106226.729	106160.724	220.874

電子基準点のみを概知点とした基準点である。

4級基準点座標一覧

点名	X座標	Y座標	標高	備考
4-1	106204.847	106175.014	209.920	
4-2	106202.159	106172.958	206.371	
4-3	106201.748	106165.548	198.854	
4-4	106423.856	106161.361	191.188	
4-5	106423.889	106168.230	184.911	
4-6	106206.901	106166.265	201.605	
4-7	106204.959	106165.112	204.805	
4-8	106205.225	106161.084	206.827	
4-9	106202.248	106167.752	212.738	
4-10 (観測)	106202.690	106162.986	213.454	
4-11	106213.518	106166.278	210.088	測量士事務所設置
4-12	106210.443	106161.114	205.748	測量士事務所設置
4-13 (観測)	106170.622	106162.905	216.888	測量士事務所設置
4-14	106194.476	106161.209	215.952	測量士事務所設置
4-15	106128.919	106162.910	216.729	
4-16 (観測)	106105.322	106165.825	213.689	測量士事務所設置
4-17	106107.829	106167.381	224.222	測量士事務所設置
4-18	106112.295	106165.291	222.989	測量士事務所設置
4-20	106176.415	106162.454	222.540	測量士事務所設置

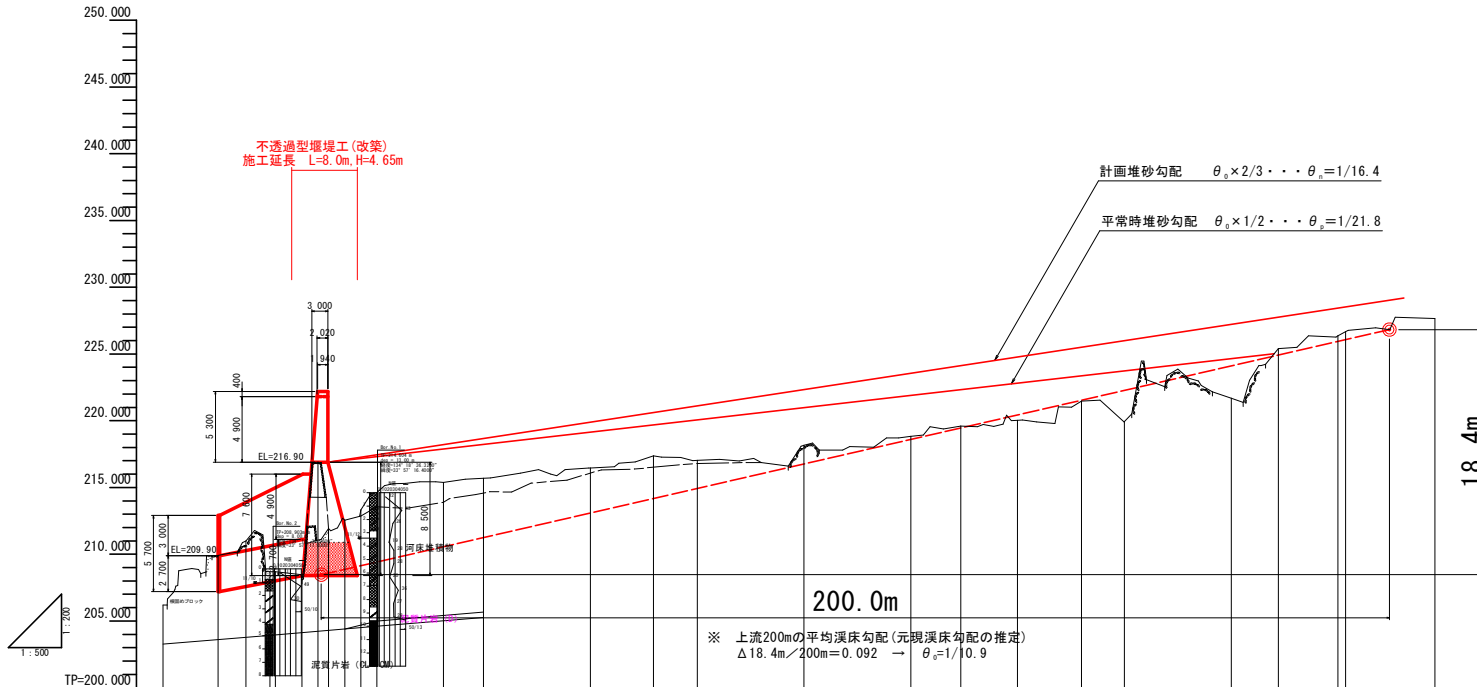
概観は、2級基準点 2-3 を基準とし直接水準測量により観測した。

設計図面 (当初)

工事名	R6徳土 左右山谷 神・下分 砂防工事 (1) (組い字線保型) (滑字日指定型)
路線名等	左右山谷
工事箇所	名西郡神山町下分左右山 (第1分割)
図面名	平面図
縮尺	1:500 図面番号 1 / 5
会社名	
事業者名	徳島県東部県土整備局<徳島>

縦断図

V=1:200
H=1:500



凡例

——	地盤高
---	最深河床高

勾配																									
計画高	208.900	209.900	210.465	210.793	211.100	216.900																			
最深河床	209.457	209.135	208.354	207.793	207.762	206.056																			
地盤高	206.200	209.900	210.997	208.693	208.690	206.890																			
追加距離	0.000	10.300	15.500	20.000	26.000	29.000																			
単距離	0.000	10.300	5.200	4.500	1.000	1.000																			
測点	BP(Nc.0)	NO.0+10.30	NO.0+15.50	NO.1+1.00	NO.1+6.00	NO.1+9.00	NO.1+14.00	NO.1+17.00	TP.2(Nc.2)	NO.2+12.50	NO.3	NO.4	IP.3	NO.5	NO.6	NO.7	IP.4	NO.8	IP.5	NO.9	NO.10	IP.6	NO.11	IP.7	EP
平面線形図	—————																								

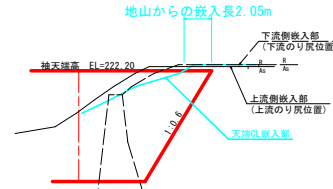
設計図面 (当初)

工事名	R6徳土 左右山谷 神・下分 砂防工事 (1) (相い手確保型) (滑り台指定型)		
路線名等	左右山谷		
工事箇所	名西郡神山町下分子左石山 (第1分割)		
図面名	縦断面		
縮尺	図示	図面番号	2 / 5
会社名			
事業者名	徳島県東部県土整備局<徳島>		

- 上流側 No.1+7.00 既設堰堤
- 既設堰堤 上流側 No.1+11.00
- 既設堰堤 天端 No.1+9.00
- 下流側 No.1+8.00
- 推定岩盤線 - - -

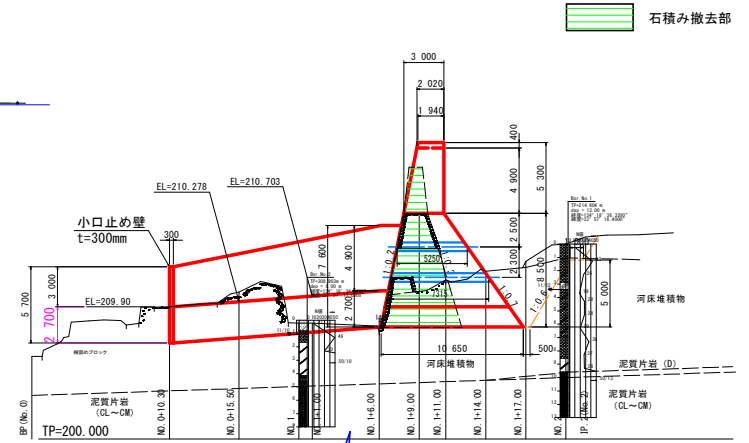
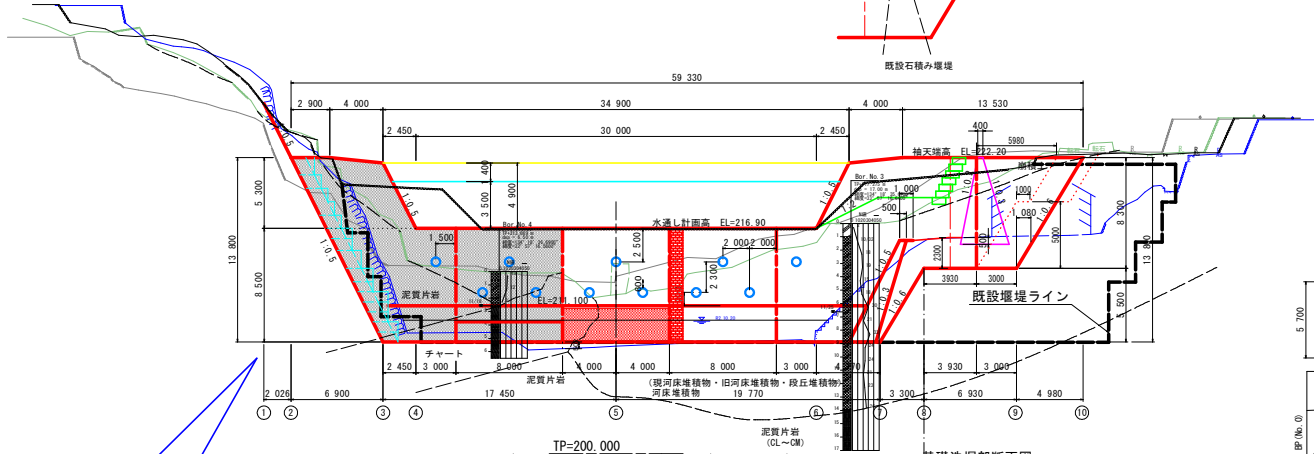
砂防えん堤工構造図 S=1/200

袖折れ嵌入部横断面図(袖折れ方向)



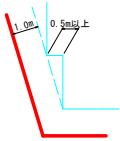
正面図

断面図



右岸岩盤への嵌入について

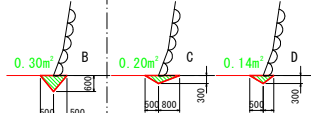
横断面図



基礎洗堀部



基礎洗堀部断面図



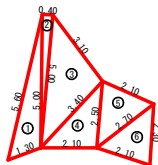
堰堤基礎前面は砂礫層を支持地盤とするため、根入れは土砂2.0m以上を採用する。

L: 所定の根入れ深さ
 岩盤 1.0m以上
 土砂 2.0m以上

徳島県 砂防技術指針(案) IV-28

法面保護工(練石積)

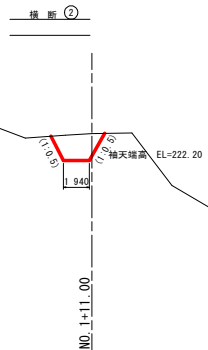
法面保護工 (t=200 練石積) S=1/100



設計図面(当初)

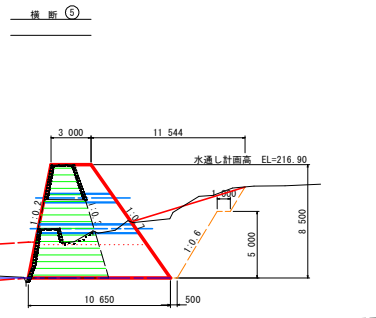
工事名	R6徳土 左右山谷 神・下分 砂防工事(1) (相い手確保型) (滑り台指定型)		
路線名等	左右山谷		
工事箇所	名西郡神山町下分学左右山(第1分割)		
図面名	砂防堰堤工構造図		
縮尺	図示	図面番号	3 / 5
会社名			
事業者名	徳島県東部県土整備局<徳島>		

名称	規格	数量
盛土		
掘削 土砂 (H≧5.0m)		
掘削 土砂 (H<5.0m)		
掘削 軟岩I (H≧5.0m)		5.8
掘削 軟岩I (H<5.0m)		
床版 土砂		
床版 軟岩I		
埋戻 B		
埋戻 C		
基面整正		
岩盤清掃		
間詰め コンクリート		
取壊し 既設石積み擁壁		



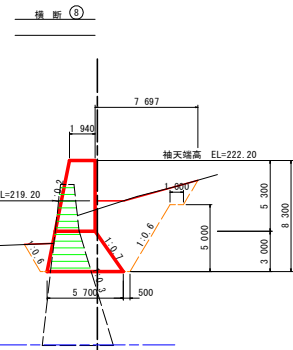
TP=205,000

名称	規格	数量
盛土		
掘削 土砂 (H≧5.0m)		5.1
掘削 土砂 (H<5.0m)		30.8
掘削 軟岩I (H≧5.0m)		
掘削 軟岩I (H<5.0m)		
床版 土砂		
床版 軟岩I		
埋戻 B		22.0
埋戻 C		
基面整正		10.65
岩盤清掃		
間詰め コンクリート		
取壊し 既設石積み擁壁		33.01



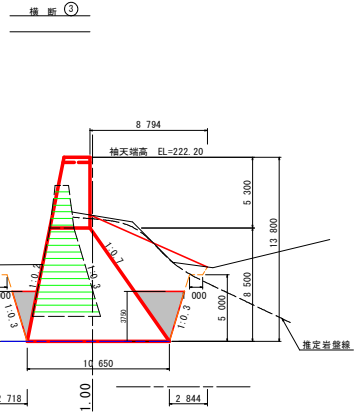
TP=200,000

名称	規格	数量
盛土		
掘削 土砂 (H≧5.0m)		32.5
掘削 土砂 (H<5.0m)		
掘削 軟岩I (H≧5.0m)		
掘削 軟岩I (H<5.0m)		
床版 土砂		
床版 軟岩I		
埋戻 B		22.9
埋戻 C		2.7
基面整正		5.70
岩盤清掃		
間詰め コンクリート		
取壊し 既設石積み擁壁		12.16



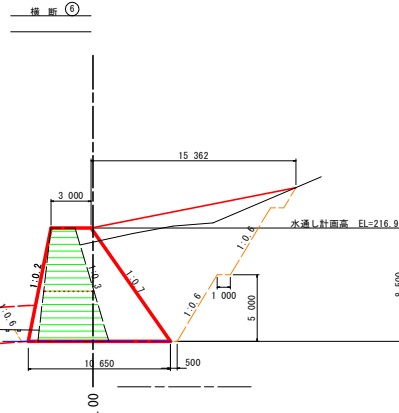
TP=205,000

名称	規格	数量
盛土		
掘削 土砂 (H≧5.0m)		2.6
掘削 土砂 (H<5.0m)		26.4
掘削 軟岩I (H≧5.0m)		47.2
掘削 軟岩I (H<5.0m)		
床版 土砂		
床版 軟岩I		
埋戻 B		23.3
埋戻 C		
基面整正		10.65
岩盤清掃		
間詰め コンクリート		
取壊し 既設石積み擁壁		27.23



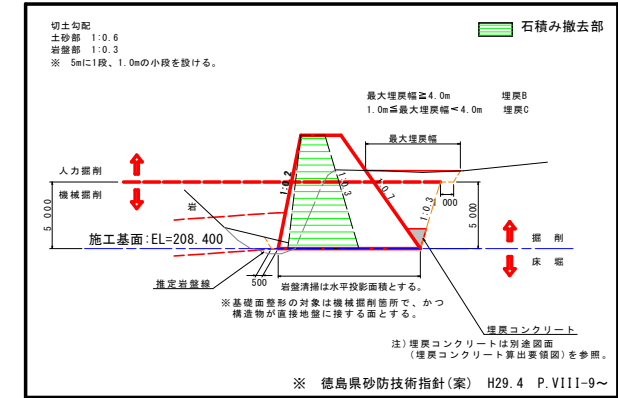
TP=205,000

名称	規格	数量
盛土		
掘削 土砂 (H≧5.0m)		45.9
掘削 土砂 (H<5.0m)		36.8
掘削 軟岩I (H≧5.0m)		
掘削 軟岩I (H<5.0m)		
床版 土砂		
床版 軟岩I		
埋戻 B		73.7
埋戻 C		
基面整正		10.65
岩盤清掃		
間詰め コンクリート		
取壊し 既設石積み擁壁		30.23

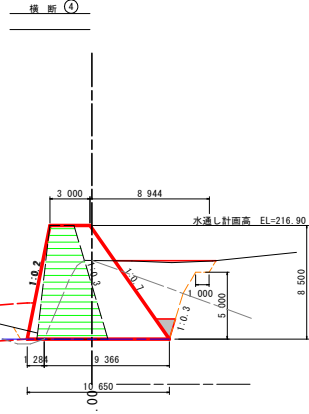


TP=205,000

土工算出要領図(一般図)

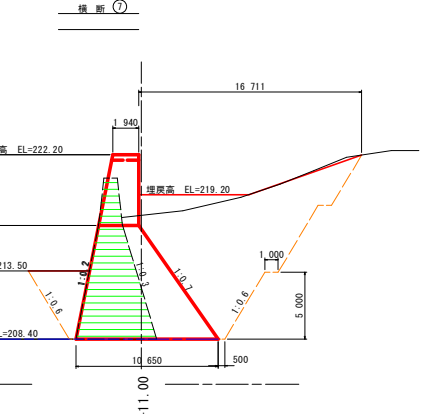


名称	規格	数量
盛土		
掘削 土砂 (H≧5.0m)		6.2
掘削 土砂 (H<5.0m)		4.2
掘削 軟岩I (H≧5.0m)		1.5
掘削 軟岩I (H<5.0m)		27.6
床版 土砂		
床版 軟岩I		
埋戻 B		17.8
埋戻 C		
基面整正		1.28
岩盤清掃		9.37
間詰め コンクリート		
取壊し 既設石積み擁壁		30.23



TP=205,000

名称	規格	数量
盛土		
掘削 土砂 (H≧5.0m)		77.5
掘削 土砂 (H<5.0m)		49.7
掘削 軟岩I (H≧5.0m)		
掘削 軟岩I (H<5.0m)		
床版 土砂		
床版 軟岩I		
埋戻 B		108.9
埋戻 C		
基面整正		10.65
岩盤清掃		
間詰め コンクリート		
取壊し 既設石積み擁壁		38.34

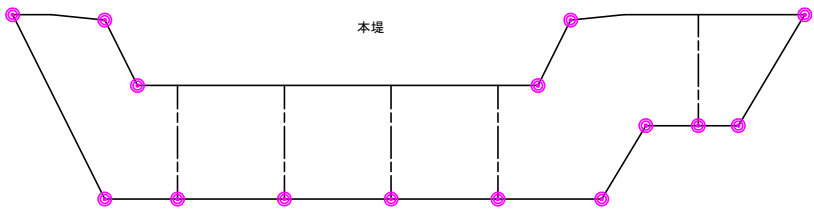


TP=205,000

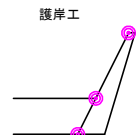
設計図面(当初)

工事名	R6徳土 左右山谷 神・下分 砂防工事(1)(組い手確保型)(滑字日指定型)
路線名等	左右山谷
工事箇所	名西郡神山町下分左右山(第1分割)
図面名	横断面
縮尺	1:200 図面番号 4 / 5
会社名	
事業者名	徳島県東部土木整備局<徳島>

座標表示位置参考図



座標管理図



曲線要素一覧表 (堰堤工)

IP	IP間別名称	LL	LL	LL	LL	IP間距離	Y座標	Y座標
IP-1	106-21-20	LL	LL	LL	LL	30.300	106164.414	74811.650
IP-2	106-21-20	11-01-10				37.300	106171.054	74811.110
IP-3	106-21-20	43-20-10				57.830	106171.646	74811.060
IP-4	106-21-20	31-10-20				57.550	106171.704	74809.080
IP-5	106-21-20	43-20-10				24.874	106069.101	74866.710
IP-6	106-21-20	31-10-20				24.874	106069.101	74866.710
IP-7	106-21-20	38-10-10				17.547	106061.634	74860.074
IP-8	106-21-20	21-30-20				16.730	106069.101	74866.680

座標一覧表 (堰堤工)

点名	X座標	Y座標	標高
35	106171.660	74844.341	
36	106172.794	74847.119	
37	106173.750	74849.459	
38	106173.407	74851.963	
39	106174.050	74855.381	
40	106172.997	74863.080	
41	106171.912	74871.006	
42	106170.828	74878.932	
43	106169.744	74886.858	
44	106169.006	74892.258	
45	106168.241	74840.358	
46	106172.045	74849.674	
47	106171.080	74857.317	
48	106171.719	74859.877	
49	106167.653	74889.600	
50	106166.350	74891.895	
51	106165.336	74898.720	
52	106166.445	74841.092	
53	106170.052	74849.927	
54	106169.079	74857.043	
55	106168.747	74859.470	
56	106164.681	74889.194	
57	106164.349	74891.621	
58	106163.414	74898.457	
59	106166.383	74846.496	
60	106167.517	74849.274	
61	106167.895	74850.199	
62	106167.760	74851.190	
63	106163.498	74853.938	
64	106162.445	74861.636	
65	106161.361	74869.563	
66	106160.277	74877.489	
67	106159.192	74885.415	
68	106158.454	74890.815	

座標一覧表 (前庭保護工)

点名	X座標	Y座標	標高
1	106193.038	74864.242	
2	106194.239	74861.657	
3	106192.766	74864.115	
4	106193.967	74861.531	
5	106184.007	74861.154	
6	106184.191	74859.807	
7	106184.468	74857.858	
8	106178.701	74859.359	
9	106178.885	74858.018	
10	106179.185	74855.821	
11	106173.735	74857.680	
12	106173.918	74856.342	
13	106174.250	74853.915	
14	106173.383	74856.289	
15	106172.744	74852.709	
16	106182.247	74865.726	
17	106172.462	74863.006	
18	106188.816	74873.318	
19	106171.377	74870.933	
20	106185.285	74880.910	
21	106170.293	74878.859	
22	106181.754	74888.501	
23	106169.209	74886.785	
24	106182.139	74890.769	
25	106181.259	74892.163	
26	106180.894	74890.191	
27	106180.356	74891.743	
28	106180.170	74889.206	
29	106179.987	74890.543	
30	106174.634	74889.095	
31	106174.451	74890.432	
32	106169.228	74890.556	
33	106169.055	74891.893	
34	106168.520	74891.820	

設計図面 (当初)

工事名	R6徳土 左右山谷 神・下分 砂防工事 (1) (掘削手塚保型) (掘削日指定型)		
路線名等	左右山谷		
工事箇所	名西郡神山町下分学左石山 (第1分割)		
図面名	座標管理図		
縮尺	1:200	図面番号	5 / 5
会社名			
事業者名	徳島県東部土木整備局<徳島>		

2級基準点座標一覧

点名	X座標	Y座標	標高
2-1	106175.480	74862.423	193.063
2-2	106244.389	75139.808	214.360
2-3 (基準)	106226.753	74852.734	230.810

電子基準点のみを既知点とした基準点である。

4級基準点座標一覧

点名	X座標	Y座標	標高	備考
4.1	106044.841	75135.814	200.929	
4.2	106050.155	75122.808	206.212	
4.3	106051.140	75095.540	199.854	
4.4	106040.056	75081.351	192.168	
4.5	106040.869	75066.294	184.851	
4.6	106036.901	75046.240	281.605	
4.7	106049.559	75046.113	206.923	
4.8	106050.248	75018.084	206.827	
4.9	106049.240	74989.770	212.328	
4.10 (基準)	106042.009	74952.986	213.454	
4.11	106019.516	74922.276	210.056	測量所から測量した
4.12	106020.463	74909.114	209.165	測量所から測量した
4.13 (基準)	106170.822	74882.895	216.888	測量所から測量した
4.14	106196.874	74884.036	216.902	測量所から測量した
4.15	106169.819	74852.916	215.725	測量所から測量した
4.16 (基準)	106195.262	74829.895	218.080	測量所から測量した
4.17	106026.264	74826.563	223.468	測量所から測量した
4.18	106107.839	74807.381	224.223	測量所から測量した
4.19	106112.255	74806.393	222.669	測量所から測量した
4.20	106114.415	74802.464	222.540	測量所から測量した

仮図は、2級基準点 2-3 を基準とし直接水準測量により観測した。

